

オプション検査

検査項目	内 容	組合員価格 (一般価格)	検査目的
肺がん検査	CT撮影	5,556 円 (税別) (9,260 円 (税別))	通常のレントゲン写真ではみつけにくい、肺がんの早期発見に役立てます
胸部レントゲン検査	X線撮影	741 円 (税別) (1,297 円 (税別))	肺がん、肺結核、肺気腫の早期発見の手がかりになります
大腸がん検査	便潜血検査	926 円 (税別) (1,222 円 (税別))	大腸からの出血を調べて、大腸がんの発見の手がかりになります
前立腺がん検査	血液PSA検査	1,389 円 (税別) (1,852 円 (税別))	前立腺がんの早期発見に役立てます
胃部検査	胃カメラ	5,556 円 (税別) (9,260 円 (税別))	胃潰瘍、十二指腸潰瘍、胃がんの発見の手がかりになります
	胃バリウム	5,556 円 (税別) (9,260 円 (税別))	
腹部検査	腹部エコー	2,778 円 (税別) (4,630 円 (税別))	内臓にできる結石や腫瘍の発見に役立てます
骨密度検査	X線骨密度	741 円 (税別) (1,297 円 (税別))	骨粗しょう症の診断に用います
肝炎ウイルス検査	HBs抗原・HBS抗体・HCV抗体	1,852 円 (税別) (3,241 円 (税別))	B型肝炎ウイルス・C型肝炎ウイルスの感染を調べます
ABC検査	ヘリコバクター・ピロリ+ペプシノゲン抗体	2,315 円 (税別) (4,167 円 (税別))	血液検査で、萎縮性胃炎にいたるリスク、胃がんになるリスクが判定されます

※コースに含まれているものもあります。※その他、ご希望の検査はご相談にいたします。※上記で不明な点は健康管理センターまでお問い合わせください。



ひかわ医療生活協同組合

健診のご案内

高血圧、糖尿病、心臓病などの生活習慣病は早めの対応で、発症や重症化を防ぐことができます。いきいきと働き、余裕のある生活をおくりましょう。もう一つの目標は“がん”の予防と早期発見です。長生きで健やかな人生を手に入れましょう。そのために、ぜひ健診を受けましょう。



企業健診

協会けんぽ
健診

人間ドック

組合員
健診

お早めのお申し込みをお願いします

要事前予約

お問い合わせ・お申し込み



ひかわ医療生活協同組合

斐川生協病院 健康管理センター

〒699-0631 島根県出雲市斐川町直江4883-1

お電話 **TEL0853-73-7140**

ファックス **FAX0853-73-7141**

メール **kensin@hikawa-hp.com**

ホームページもご覧ください **<http://www.hikawa-hp.com/>**

受付時間 月～金 AM8:45～11:00 / PM1:00
土・日・祝 隔週1.3 AM8:45～11:00 要事前予約

胃カメラ希望の方、火・水・第1、3土曜の午前受付 腹部エコー希望の方、月～金の午前受付

※検査によって可能な曜日が決まっておりますので、ご確認の上、お早めにお申し込み・お問い合わせください。
※お申し込みの取り消しをする場合は、予定日の前日までに必ずご連絡ください。



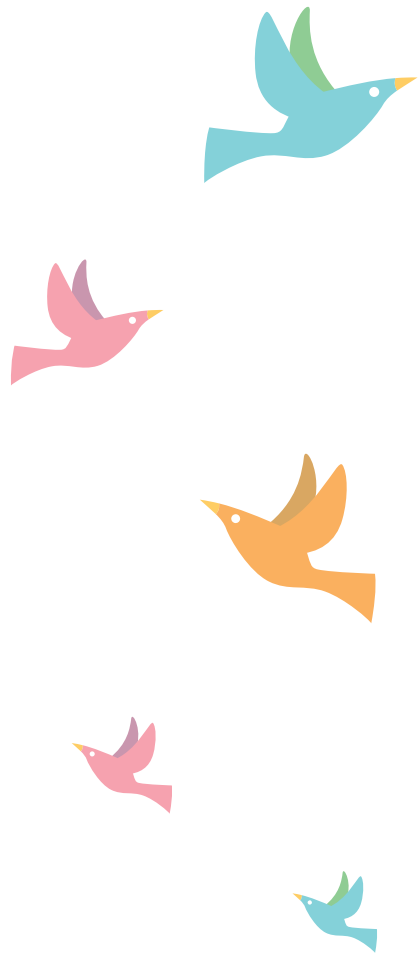
検査日の注意：前日の食事は21時までに済ませ、以降の食事は控えてください。水は飲んで頂いて良いです。

斐川生協病院 健康管理センター

法定の必須検査項目をカバーしています。

健 診 コ ー ス			協会けんぽ健診	東部共済健診	定期健診		夜勤者健診	
			6,510円(税別)	共済助成	3,334円(税別)	6,190円(税別)	2,667円(税別)	5,047円(税別)
			生活習慣病予防	共済(ジョイメイト)	Aコース	Bコース	Cコース	Dコース
検 査 項 目	検 査 内 容		35歳以上	ジョイメイト券持参の方	40歳未満(35歳を除く)	35歳と40歳以上	40歳未満(35歳を除く)	35歳と40歳以上
医師診察	問診・診察	既往歴の調査、自覚症状の調査理学的所見(診察)	○	○	○	○	○	○
身体計測		身長・体重・肥満度(BMI)・腹囲	○	○	○	○	○	○
視力検査		遠視力(5m視力)	○	○	○	○	○	○
聴力検査		オーディオメータ(1000Hz・4000Hz)	○	○	○	○	○	○
血圧測定		血圧測定(座位)	○	○	○	○	○	○
尿検査		尿蛋白・尿糖・尿潜血	○	○	○	○	○	○
大腸がん検査		便潜血反応2回法	○					
血液学的検査	炎症検査	白血球数	○	○	○	○	○	○
	貧血検査	赤血球数・ヘモグロビン・ヘマトクリット	○	○	○	○	○	○
生化学検査	肝機能検査	GOT・GPT・γ-GTP・ALP	○	○		○		○
	脂質検査	総コレステロール	○			○		○
		中性脂肪・HDLコレステロール・LDLコレステロール	○	○		○		○
	糖尿病検査	血糖・HbA1c	○	○		○		○
	腎機能検査	Cre(クレアチニン)	○					
		尿酸	○	○				
心電図			○	○		○		
胸部X線検査			○	○	○	○		
胃部検査	内視鏡検査・バリウム検査 ※どちらか1つ選択		○					
乳がん検査		※出雲市立総合医療センターでの委託検診となります。 ご予約は当院にておこないます。	○ 40歳以上の 偶数年齢の女性					
子宮頸がん検査	問診・細胞診		○ 偶数年齢の女性					

※オプション健診は裏面の料金表をご覧ください。※40歳と50歳の方の付加健診もおこなっています。



組合員価格 **23,810円**^(税別) 一般価格 33,334円^(税別)

人間ドックでは、通常の健診では行わない、より多くの検査を行います。

内科診察	既往歴の調査、自覚症状の調査、問診
身体計測	身長・体重・肥満度(BMI)・腹囲
血圧測定	血圧測定(座位)
視力検査	遠視力(5m視力)
聴力検査	オーディオメータ(1000Hz・4000Hz)
胸部X線検査	直接撮影(正面1枚)
心電図検査	心電図
胃部検査	内視鏡検査・バリウム検査 ※どちらか1つ選択
腹部超音波検査	腹部エコー検査
眼底検査	眼底写真(両眼)
眼圧検査	眼圧測定

大腸がん検査	便潜血反応2回法
骨密度検査	骨密度測定
動脈硬化検査	脈波ABI
尿検査	尿蛋白・尿糖・尿潜血・ウロビリノーゲン・尿沈渣
血液学的検査	白血球数・赤血球数・ヘモグロビン・ヘマトクリット・血小板数・血液像
生化学検査	GOT・GPT・ALP・LDH・γ-GTP・アミラーゼ・総コレステロール・中性脂肪・HDLコレステロール・LDLコレステロール・血糖・HbA1c・尿素窒素・クレアチニン・尿酸・総蛋白・総ビリルビン・アルブミン・A／G比・LAP・コリンエステラーゼ
前立腺がん検査	PSA(男性)
肝炎検査	B型肝炎ウイルス検査・C型肝炎ウイルス検査

※オプション健診は裏面の料金表をご覧ください。

組合員価格 **4,761円**^(税別) 一般価格 9,524円^(税別) 組合員健診受診の方に限り、オプション健診の腹部エコーが**1,000円**^(税別)

いまの自分の健康状態を知るきっかけづくりや、自覚症状がないのが特徴の生活習慣病を、早期に発見する内容になっています。

内科診察	既往歴の調査、自覚症状の調査、問診
身体計測	身長・体重・肥満度(BMI)・腹囲
血圧測定	血圧測定(座位)
視力検査	遠視力(5m視力)
聴力検査	オーディオメータ(1000Hz・4000Hz)
胸部X線検査	直接撮影(正面1枚)
心電図検査	心電図
眼底検査	眼底写真(両眼)
尿検査	尿蛋白・尿糖・尿潜血・ウロビリノーゲン
血液学的検査	白血球数・赤血球数・ヘモグロビン・ヘマトクリット・血小板数
生化学検査	GOT・GPT・γ-GTP・総コレステロール・中性脂肪・HDLコレステロール・LDLコレステロール・血糖・HbA1c・尿素窒素・クレアチニン・尿酸・血清アミラーゼ

※オプション健診は裏面の料金表をご覧ください。

